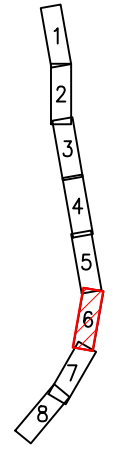


Układ arkuszy rysunkowych:

PZO: Punkt Złamania Osi  
 PKP: Początek Krzywej Przejściowej  
 KKP: Koniec Krzywej Przejściowej  
 PLK: Początek Łuku Kołowego  
 KŁK: Koniec Łuku Kołowego  
 KKP-PLK: Koniec Krzywej Przejściowej – Początek Łuku Kołowego  
 KŁK-PKP: Koniec Łuku Kołowego – Początek Krzywej Przejściowej



- Oznaczenia graficzne:
- linie rozgraniczające (granica pasa drogowego)
  - przebudowa innych dróg publicznych (drogi wojewódzkiej nr 764)
  - proj. osi drogi na prostych
  - proj. osi drogi na łukach
  - osi drogi na krzywych przejściowych
  - proj. krawędź nawierzchni bitumicznej
  - proj. krawędź pobocza utwardzonego
  - proj. krawężnik betonowy
  - proj. obrzeże betonowe
  - proj. nawierzchnia jezdni
  - proj. nawierzchnia pobocza utwardzona kruszywem
  - proj. nawierzchnia zjazdów z kostki brukowej
  - proj. nawierzchnia zjazdów z kruszywa łamanego
  - proj. chodnik z kostki brukowej
  - proj. zatoki autobusowe z kostki brukowej
  - proj. przepust pod zjazdem
  - proj. przepust pod drogą
  - ist. ogrodzenie do przeniesienia lub rozbiórki
  - ist. sieć wodociągowa do likwidacji
  - proj. wodociąg po przebudowie
  - proj. przyłącze wodociągowe po przebudowie
  - ist. sieci elektrycznej do przebudowy
  - proj. linia kablowa nN po przebudowie
  - proj. ściek podchodnikowy
  - proj. ściek skarpowy

Investor: Powiatowy Zarząd Dróg w Kielcach  
 ul. Wrzosowa 44; 25-211 Kielce  
 tel. 41 200 17 48; pzd@pzdkielce.pl

Wykonawca: "Ajko" Artur Kręcisz  
 ul. Sikorskiego 6; 28-200 Staszów  
 tel. 660 381 206; artur@ajko.com.pl

Nazwa zamierzenia budowlanego:  
 Rozbudowa drogi powiatowej nr 1328T (0338T)  
 Łągów-Sędek-Czyżów-Wola Wąkopna na terenie gminy Raków.

Nazwa rysunku:		Projekt zagospodarowania terenu		Skala:	
Funkcja:	Imię i nazwisko:	Nr. uprawnień:	Data:	Podpis:	
Projektant	Artur Kręcisz	SWK.0087/PWBD/15 w branży drogowej	11.2023		
Projektant sprawdzający	Wojciech Marciniak	SWK.0221/PWBD/19 w branży drogowej	11.2023		
Data opracowania:	Listopad 2023	Branża:	Nr rysunku:	Nr arkusza:	
		Drogowa	2	6	