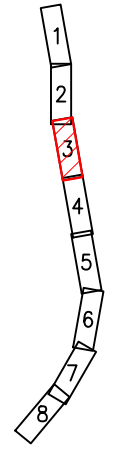


Układ arkuszy rysunkowych:

PZO: Punkt Złamania Osi
 PKP: Początek Krzywej Przebiegowej
 KKP: Koniec Krzywej Przebiegowej
 PLK: Początek Łuku Kołowego
 KŁK: Koniec Łuku Kołowego
 KKP-PLK: Koniec Krzywej Przebiegowej – Początek Łuku Kołowego
 KŁK-PKP: Koniec Łuku Kołowego – Początek Krzywej Przebiegowej



- Oznaczenia graficzne:
- linie rozgraniczające (granica pasa drogowego)
 - przebudowa innych dróg publicznych (drogi wojewódzkiej nr 764)
 - proj. osi drogi na prostych
 - proj. osi drogi na łukach
 - osi drogi na krzywych przejściowych
 - proj. krawężnik nawierzchni bitumicznej
 - proj. krawężnik pobocza utwardzonego
 - proj. krawężnik betonowy
 - proj. obrzeże betonowe
 - proj. nawierzchnia jezdni
 - proj. nawierzchnia pobocza utwardzona kruszywem
 - proj. nawierzchnia zjazdów z kostki brukowej
 - proj. chodnik z kostki brukowej
 - proj. zatoki autobusowe z kostki brukowej
 - proj. przepust pod drogą
 - proj. przepust nad drogą
 - ist. ogrodzenie do przeniesienia lub rozbiórki
 - ist. sieć wodociągowa do likwidacji
 - proj. wodociąg po przebudowie
 - proj. przyłącze wodociągowe po przebudowie
 - ist. sieci elektrycznej do przebudowy
 - proj. linia kablowa nN po przebudowie
 - proj. sieć podchodnikowy
 - proj. ściek skarpowy

Investor:
 Powiatowy Zarząd Dróg w Kielcach
 ul. Wrzosowa 44; 25-211 Kielce
 tel. 41 200 17 48; pzd@pzdkielce.pl

Wykonawca:
 "Ajko" Artur Kręcisz
 ul. Sikorskiego 6; 28-200 Staszów
 tel. 660 381 206; artur@ajko.com.pl

Nazwa zamierzenia budowlanego:
 Rozbudowa drogi powiatowej nr 1328T (0338T)
 Łągów-Sędek-Czyżów-Wola Wąkopna na terenie gminy Raków.

Nazwa rysunku:		Projekt zagospodarowania terenu		Skala:
Funkcja:	Imię i nazwisko:	Nr. uprawnień:	Data:	Podpis:
Projektant	Artur Kręcisz	SWK.0087/PWBD/15 w branży drogowej	11.2023	
Projektant sprawdzający	Wojciech Marciniak	SWK.0221/PWBD/19 w branży drogowej	11.2023	
Data opracowania:	Listopad 2023	Branża:	Nr rysunku:	Nr arkusza:
		Drogowa	2	3